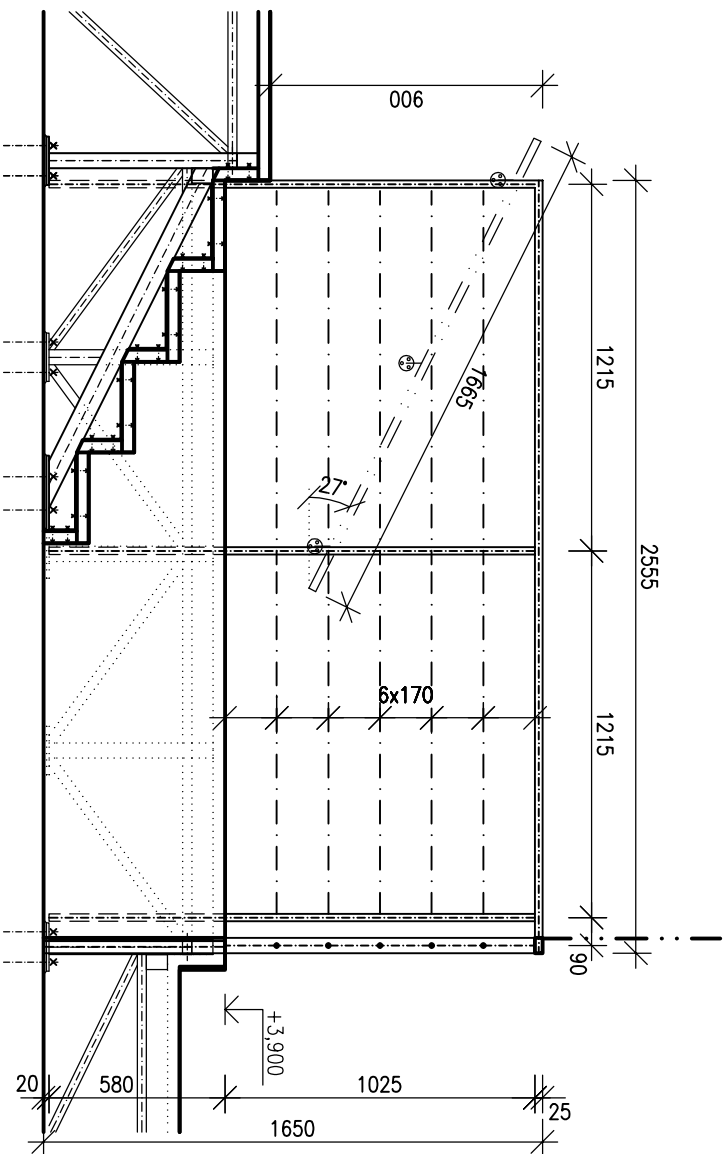


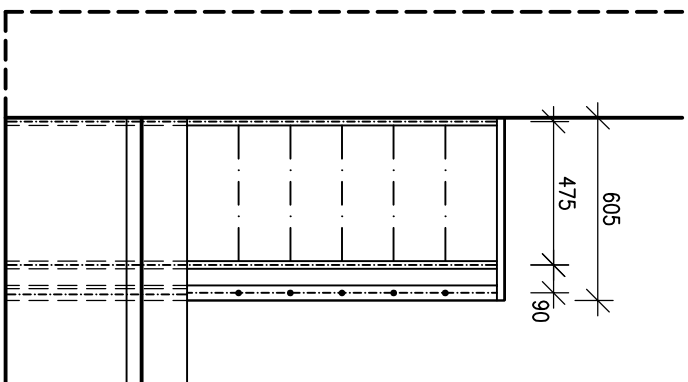
# ŘEZ 1-1

**M1:25**



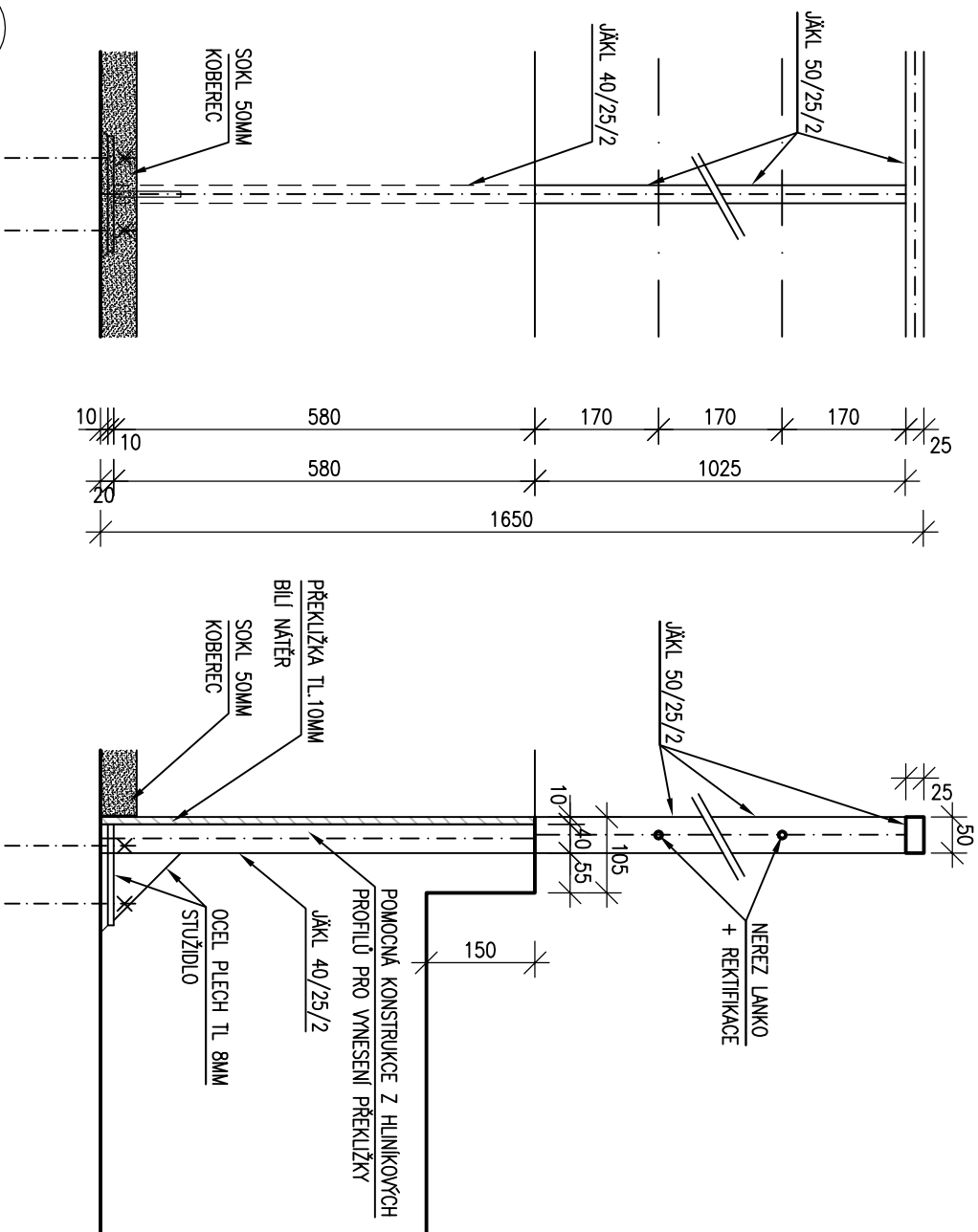
# ŘEZ 2-2

**M1:25**



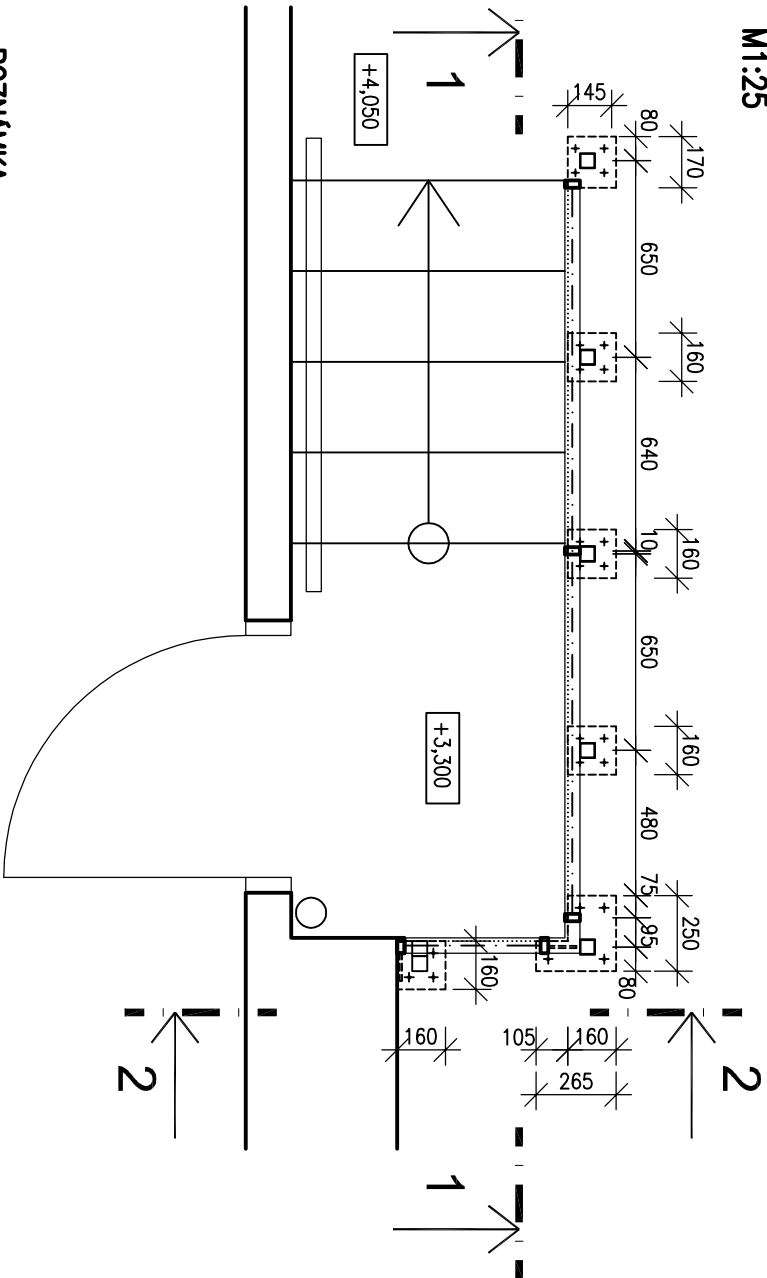
## DETAIL

M1:10



# PUDORYS




**M1:25**



# POZNÁMKA

- JÄKL 50x25x2MM, MADLA + VIDITELNÉ ČÁSTI SLOUPKŮ, BARVA RAL 9006
- JÄKL 40x25x2MM, SLOUPEK V HMOTĚ STUPŇOVITÉ K-CE. PŘEPĚLAŠTĚNÉ PŘEKLIŽKOU TL. 10MM S BÍLÍM NATĚREM
- KOTEVNÍ DESKY VČETNĚ ZTUŽUJÍCÍCH NÁVAŘKŮ U SLOUPKŮ ZÁBRADLÍ, OCEL PLECH TL. 8MM (SOUČÁST KONSTRUKČNÍHO ŘEŠENÍ)
- NEREZ LANKO S REKTYFIKACÍ

Revíze	Datum	Jméno	Podpis	Popis revíze

Projektant stav. částí:		<div><div>P</div><div>Δ</div><div>K</div></div> <div>PROJEKČNÍ ARCHITEKTONICKÁ KANCELÁŘ s.p.a. ING. ARCH. V. STEINHÄUSEROVÁ WWW.ARCHI.CZ T +420 541 642 238 F +420 541 217 951</div>	
Hl. inženýr projektu	Ing. Hana Svobodová		Projektant profese
Architekt	Ing. arch. K. Steinhäuserová		
Vypracoval	Ing. arch. Jan Koskan		
Investor	MU ESF, Lipová 41a Brno		
Stavba			
Úpravy poslucháren P10 a P11 na ESF MU			
Část	A.1 Architektonicko - stavební řešení	Stupeň	JP
		Datum	02/2014
		Formát	2 A4
		Zak. č.	3201
Měřítko	1:25, 1:10		
Název výkresu	ZÁBRADÍ POSLUCHÁRNA P10	Č. výkresu	Revize
		107	00